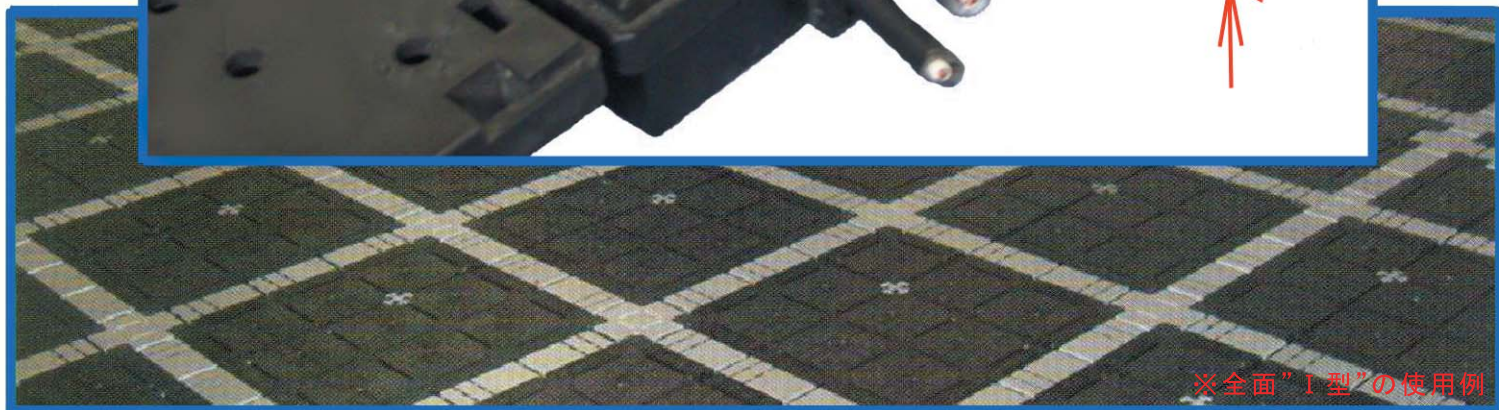
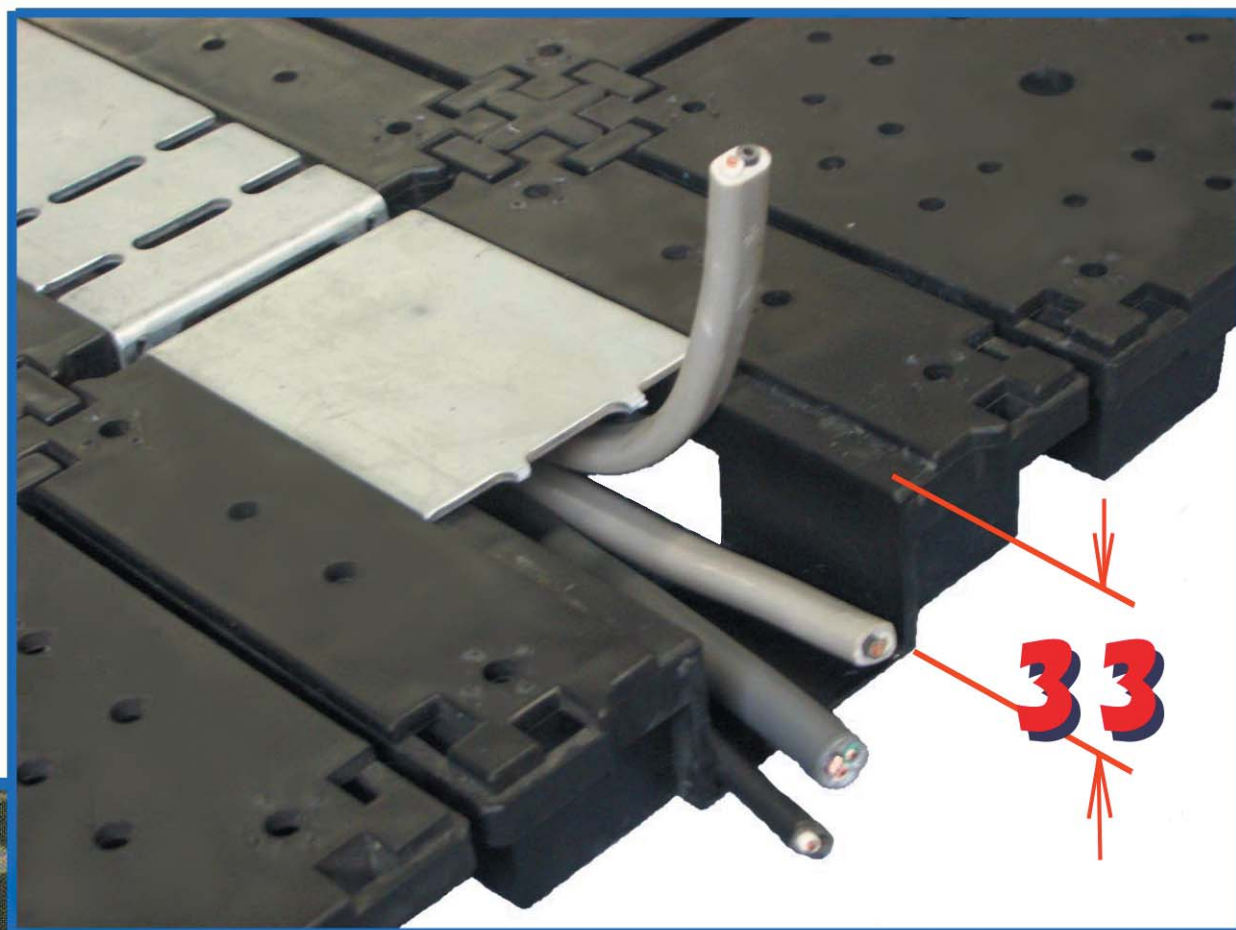


# Route Floor33

ECO

再生樹脂使用

低床置敷ピットフロア  
軽量で改修に最適



※全面”I型”の使用例

# 低床で使いやすいピットタイプのOAフロアです。

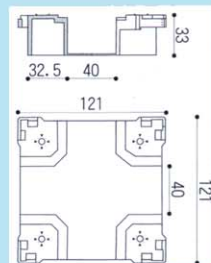
**Route Floor33** はリユース(再使用)・リサイクル(再生利用)に適し  
リデュース(廃棄物の発生抑制)にも対応しています。



パネルA (キャップ付)



121X121X33mm

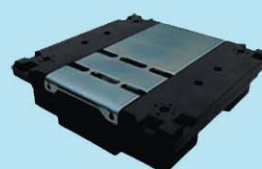


クロスキャップ

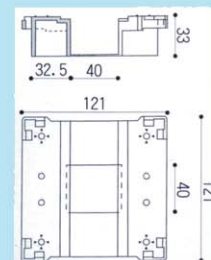


スチールt2mm

パネルB (キャップ付)



121X121X33mm



ストレートキャップ

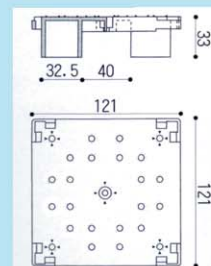


スチールt2mm

パネルC



121X121X33mm



## 特徴

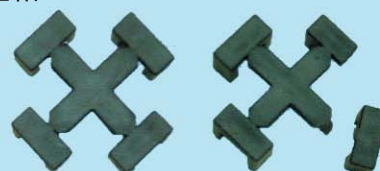
- 仕上げ高さ40mmで建物の改修時に天井高を圧迫しにくくなっています。
- 軽量で (9.8kg/m<sup>2</sup>) 建物の構造に負担が少なく、改修に最適です。
- 施工後にも配線を踏む心配がありません。
- 材料ロスが少なくゴミの少量化ができます。
- ピット式により配線作業が容易です。
- 配線レイアウトの変更にも容易に対応できメンテナンスも容易です。

重量 : 9.8kg/m<sup>2</sup>

有効配線スペース ; 40mm X 29mm

カーペット仕上がり高さ : 40mm

連結ピン パネルの連結に使用します



41X41mm

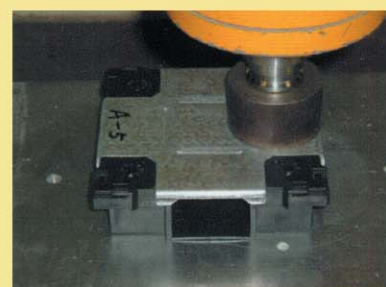
切り離して使用できます

## 荷重性能

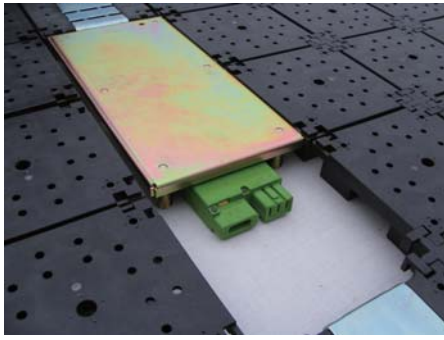
フリーアクセスフロア試験方法(JIS A 1450:2009)に基づく  
フリーアクセスフロアの性能評価 2009.10

静荷重試験 3000N 対応

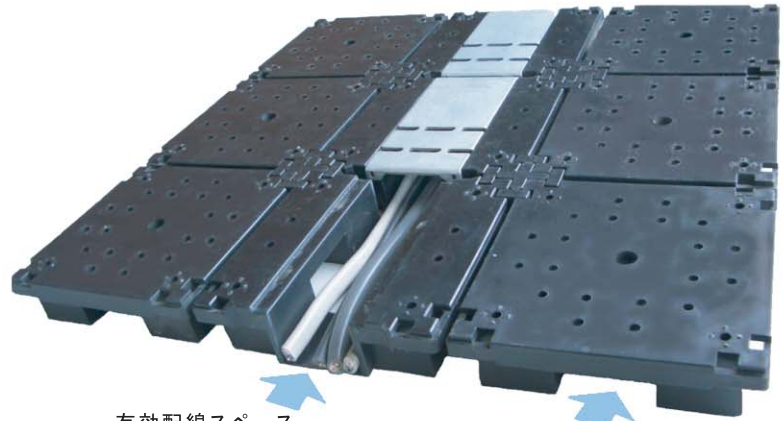
(一般的な書棚及びじゅう器の設置を想定する場合)





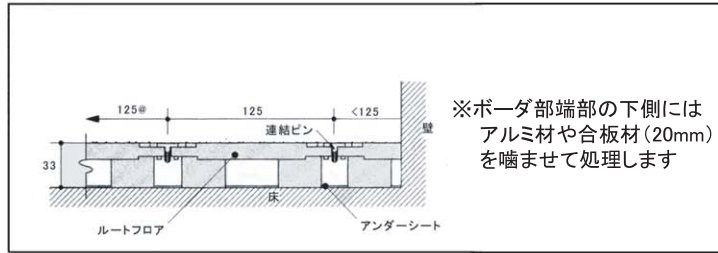
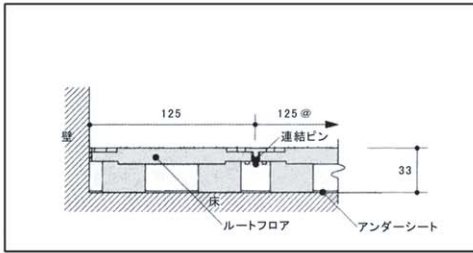


ハーネス用パネル（オプション）



有効配線スペース  
40x29mm

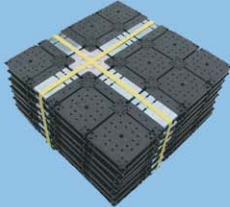
有効配線スペース  
40x21mm



ボアダ部施工例

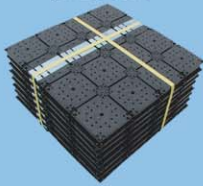


荷姿  
クロスタイプ梱包荷姿



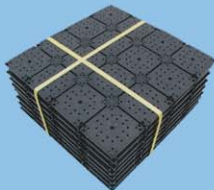
2㎡梱包  
500x500x264mm  
重量 20kg

ストレートタイプ梱包荷姿



2㎡梱包  
500x500x264mm  
重量 18kg

プレーンタイプ梱包荷姿



2㎡梱包  
500x500x264mm  
重量 16kg

施工手順

現地調査

配線ルートパターンの決定

搬入

清掃

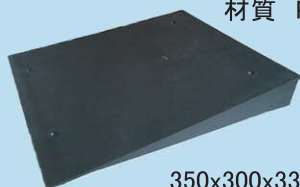
墨だし

ルートフロア敷き

附帯工事 スロープ・框工事

タイルカーペット仕上材の施工

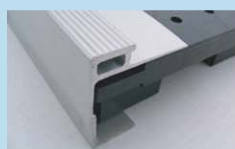
スロープ



材質 P.P

350x300x33mm

框



20x41x1820mm

アンダーシート



下地に敷き詰め  
わずかな不陸を吸収  
します。

1mmx1000mmx30m  
または  
2mmx1000mmx30m

## 配線ルートパターン (パターンにより価格差があります)



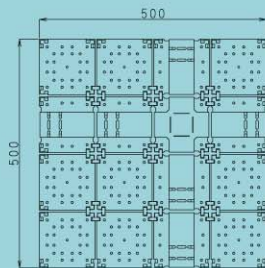
I 型  
(1000X1000)



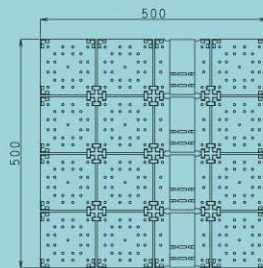
II 型  
(1000X1000)



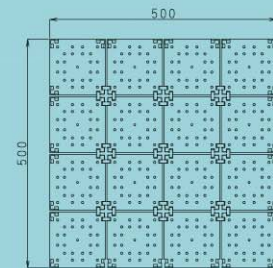
III 型  
(1000X1000)



クロスタイプ  
(500X500)



ストレートタイプ  
(500X500)



プレーンタイプ  
(500X500)

※配線量によりパターンを選択できます

### 注意

- ①パネルや構成部品の改造はしないでください。強度の低下や破損の原因となります。
- ②重いものを落としたり、踏み台等から飛び降りたりするとパネルや構成部品に変形や破損が発生する事があるのでご注意ください。
- ③重量物の台車での移動は、パネルを痛めたり仕上げ材（タイルカーペット他）がずれることがありますのでご注意ください。
- ④重量物を設置する際や、設置面積の小さな脚の重量物は、パネルに偏った荷重がかかり変形や破損の原因となりますのでご注意ください。
- ⑤パネルは必要なとき以外は取り外さないで下さい。やむをえず取り外す場合は落下事故などにご注意下さい。
- ⑥湿度の高い部屋や、長時間使用されない部屋でも、室内の換気に十分ご注意ください。  
換気量の少ない場合、タイルカーペットの目地が黒ずみ汚れる事があります。
- ⑦清掃時には、配線機器等に水がかからないようにご注意ください。
- ⑧アルミ框やスロープ等の段差にご注意下さい。

- このカタログに記載の内容は2010年3月現在のものです。
- 製品の改良のため、製品仕様等を予告なく変更することがありますので、あらかじめご了承下さい。
- 印刷物と実際の商品には、多少色調が異なる場合があります。
- このカタログに記載されている図面・写真などを無断で転載、或いは複製することはかたく禁じます。

ご用命は



TOWA SCREW CO., LTD

〒344-0013 埼玉県春日部市銚子口189  
TEL.048-735-7191 FAX.048-737-1271  
<http://www.towascrew.com/>